

Wykonawca opinii : JANUSZ SADOWSKI

Wła ciciel: URZ D MIEJSKI W ZABUDOWIE

Adres: ul. RYNEK 8, 16-060 ZABŁUDÓW

DANE IDENTYFIKACYJNE POJAZDU (*)

Dane: [D] X-2019

Marka: UK Model pojazdu: uk A15B 2.5t
 Wersja: A15B Nr rejestracyjny: BIA46AT Rok prod.: 1975
 Rodzaj pojazdu: Samochód ci arowy do 3.5t VIN: 200281

Data pierwszej rejestracji 1975-04-10
 Wskazanie drogomierza 10848 km
 Okres eksploatacji pojazdu (75/04/10-19/10/20) 534 mies.
 Dop. masa całk. / Ładowno 2500 kg / 950 kg
 Rodzaj nadwozia kombi wydłu one 3 drzwiowe 5 osobowe
 Liczba osi / Rodzaj nap du / Skrzynia biegów 2 / tylny (4x2) / manualna
 Zawieszenie osi / Rozstaw osi spr yny / 2700 mm
 Jednostka nap dowa z zapłonem iskrowym (ga nik)
 Pojemno / Moc silnika 2120 ccm / 52kW (71KM)
 Liczba cylindrów / Układ cylindrów 4 / rz dowy
 Długo / Szeroko / Wysoko 4550 mm / 1950 mm / 2520 mm

STAN TECHNICZNY POJAZDU

W PRZYPADKU BRAKU OFERT KUPNA POJAZDU ZASADNE JEST JEGO ZŁOMOWANIE.

Z UWAGI NA WIEK POJAZDU I STOPIE SKORODOWANIA ELEMENTÓW NADWOZIA BRAK MO LIWO CI ODCZYTANIA NUMERU VIN POJAZDU

KOREKTY

WARTO BAZOWA NETTO (533 mies.) * **1 500 PLN**
 KOREKTY RÓ NE **- 900 PLN**

W tym:	[%]	Wart. [PLN]
Stan utrzymania i dbało o pojazd	-5,0	- 75
<i>Stan utrzymania i dbało o pojazd mog mie wpływ na warto rynkow pojazdu w przypadku, gdy stan wycenianego pojazdu istotnie odbiega od dobrego, odpowiedniego dla danego okresu eksploatacji i przebiegu. Stwierdzony ponadprzeci mie dobry stan wiadczy o wyj tkowej dbało ci o pojazd mo e stanowi podstaw korekty dodatniej warto ci, stan gorszy od typowego dobrego - podstaw do korekty ujemnej.</i>		
Aktualno bada technicznych	-5,0	- 75
<i>Blisko terminu okresowych bada technicznych dopuszczenia pojazdu do ruchu mo e wi za si z konieczno ci przeprowadzenia napraw i wymiany cz ci, zapewniaj cych uzyskanie wymaganej sprawno ci. Stan taki mo e mie miejsce szczególnie w odniesieniu do pojazdów wieloletnich. Uzasadnia to stosowanie ujemnej korekty warto ci pojazdu.</i>		
Regionalna sytuacja rynkowa	-10,0	- 150

Wartości rynkowe określonych marek i typów używanych pojazdów mogą kształtować się na odmiennym poziomie w różnych regionach Polski. Katalogi i bazy danych programów komputerowych zawierają uśrednione wartości rynkowe w skali całego kraju. Odbiegające od uśrednionych notowań rynkowe wycenianego pojazdu w regionie jego użytkowania mogą stanowić podstawę do zastosowania korekty jego wartości. Wysokości stosowanych korekt wynikają z analizy przeprowadzonej w oparciu o regionalne zróżnicowanie rynkowych wartości poszczególnych marek i typów pojazdów.

NAPRAWA POJAZDU EKONOMICZNIE NIEUZASADNI		-40,0	- 600
WARTO	NETTO PO UWZGLĘDNIENIU KOREKT	600 PLN
WARTO	MIN. NETTO WYNIKAJĄCA Z SZAC. WARTOŚCI ZŁOMU	750 PLN

Wartość rynkowa netto wyżej zidentyfikowanego pojazdu, określona na dzień wykonania opinii wynosi:
750 PLN

(słownie: siedemset pięćdziesiąt złotych)

Wartość określono na podstawie:

- notowa wartość rynkowych ustalonych przez wykonawcę opinii,
- korekty mających wpływ na wartość pojazdu.

DOKUMENTACJA FOTOGRAFICZNA

do opinii nr: 1029/2/BIA46AT/2019

z dnia: 2019-10-20

DANE IDENTYFIKACYJNE POJAZDU (*)

Dane: [D] X-2019

Marka: UK

Model pojazdu: uk A15B 2.5t

Wersja: A15B

Nr rejestracyjny: BIA46AT

Rok prod.: 1975

Rodzaj pojazdu: Samochód ciężarowy do 3.5t



DSC07744



DSC07745



DSC07746



DSC07747



DSC07748



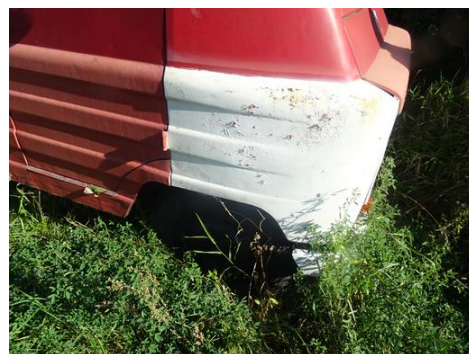
DSC07749



DSC07750



DSC07751



DSC07752



DSC07753



DSC07754