

Wykonawca opinii : JANUSZ SADOWSKI

Właściciel: URZ D MIEJSKI

Adres: ul. RYNEK 8, 16-060 ZABŁUDÓW

DANE IDENTYFIKACYJNE POJAZDU (*)			Dane: [C] X-2019
Marka:	STAR	Model pojazdu:	244 10.7t
Wersja:	244RS	Nr rejestracyjny:	BIAX766
Rodzaj pojazdu:	Samochód ciarowy		Rok prod.: 1983 VIN: 08261

Data pierwszej rejestracji	1983-03-21
Okres eksploatacji pojazdu (83/03/21-19/10/21)	439 mies.
Dop. masa całk. / Ładowno	10650 kg / 4950 kg
Rodzaj zabudowy	skrzyniowa
Rodzaj kabiny	krótka
Liczba osi / Rodzaj napędu / Skrzynia biegów	2 / 4x4 / manualna
Zawieszenie osi przedniej / tylnej / Rozstaw osi	resory / resory / 3400 mm
Jednostka napędowa	z zapłonem samoczynnym
Pojemność / Moc silnika	6842 ccm / 110kW (150KM)
Liczba cylindrów / Układ cylindrów	6 / rzędowy
Długość / Szerokość / Wysokość	6340 mm / 2460 mm / 2625 mm

### WYPOSAŻENIE STANDARDOWE

Lp.	Nazwa elementu wyposażenia	Lp.	Nazwa elementu wyposażenia
1	Blokada mechanizmu różnicowego	3	Wspomaganie układu kierowniczego
2	Tachograf		

### STAN TECHNICZNY POJAZDU

W PRZYPADKU BRAKU OFERT KUPNA POJAZDU ZASADNE JEST JEGO ZŁOMOWANIE.

Z UWAGI NA WIEK POJAZDU I STOPIE SKORODOWANIA ELEMENTÓW NADWOZIA BRAK MOŻLIWOŚCI ODCZYTANIA NUMERU VIN POJAZDU

### KOREKTY

WARTOŚĆ BAZOWA NETTO (437 mies.) *	5 000 PLN
KOREKTY RÓŻNE	- 1 500 PLN

W tym:	[%]	Wart. [PLN]
Stan utrzymania i dbałość o pojazd	-5,0	- 250
<i>Stan utrzymania i dbałość o pojazd mogą mieć wpływ na wartość rynkową pojazdu w przypadku, gdy stan wycenianego pojazdu istotnie odbiega od dobrego, odpowiedniego dla danego okresu eksploatacji i przebiegu. Stwierdzony ponadprzeciętnie dobry stan wiadomości o wyjątkowej dbałości o pojazd może stanowić podstawą korekty dodatniej wartości, stan gorszy od typowego dobrego - podstawą do korekty ujemnej.</i>		
Zadana szacunkowa korekta z tytułu wcześniejszych napraw	-15,0	- 750

*Naprawy powypadkowe samochodów szczególnie, w pierwszych latach eksploatacji mogą powodować obniżenie ich wartości w odniesieniu do pojazdów bezwypadkowych. Poziom utraty wartości może wzrastać w przypadku niskiej jakości naprawy i odpowiednio maleć w nowych pojazdach naprawianych z zachowaniem norm naprawczych producenta pojazdu. W pojazdach wieloletnich, zwykle użytkowanych powyżej 6 lat, profesjonalnie wykonane naprawy powypadkowe mogą powodować usprawnienie pojazdu w stosunku do jego stanu technicznego jak przed uszkodzeniem (awarią) i skutkować wzrostem ich wartości.*

Regionalna sytuacja rynkowa -10,0 - 500

*Wartości rynkowe określonych marek i typów używanych pojazdów mogą kształtować się na odmiennym poziomie w różnych regionach Polski. Katalogi i bazy danych programów komputerowych zawierają określone wartości rynkowe w skali całego kraju. Odbiegają one od uśrednionych notowań rynkowych wycenianego pojazdu w rejonie jego użytkowania mogą stanowić podstawę do zastosowania korekty jego wartości. Wysokości stosowanych korekt wynikają z analizy przeprowadzonej w oparciu o regionalne zróżnicowanie rynkowych wartości poszczególnych marek i typów pojazdów.*

**Wartość rynkowa netto wyżej zidentyfikowanego pojazdu, określona na dzień wykonania opinii wynosi:**  
**3500 PLN**

(słownie: trzy tysiące pięćset złotych)

**Wartość określono na podstawie:**

- notowa wartość rynkowych ustalonych przez wykonawcę opinii,
- korekty mających wpływ na wartość pojazdu.

# DOKUMENTACJA FOTOGRAFICZNA

do opinii nr: 1029/9/BIAX766/2019

z dnia: 2019-10-21

## DANE IDENTYFIKACYJNE POJAZDU (\*)

Dane: [C] X-2019

Marka: STAR

Model pojazdu: 244 10.7t

Wersja: 244RS

Nr rejestracyjny: BIAX766

Rok prod.: 1983

Rodzaj pojazdu: Samochód ciężarowy



DSC07704



DSC07705



DSC07706



DSC07707



DSC07708



DSC07709



DSC07710



DSC07711



DSC07712



DSC07713



DSC07714



DSC07715





DSC07716



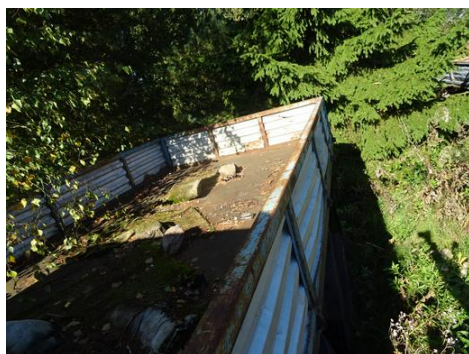
DSC07717



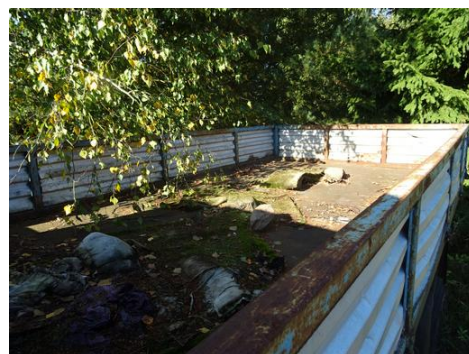
DSC07718



DSC07719



DSC07720



DSC07721